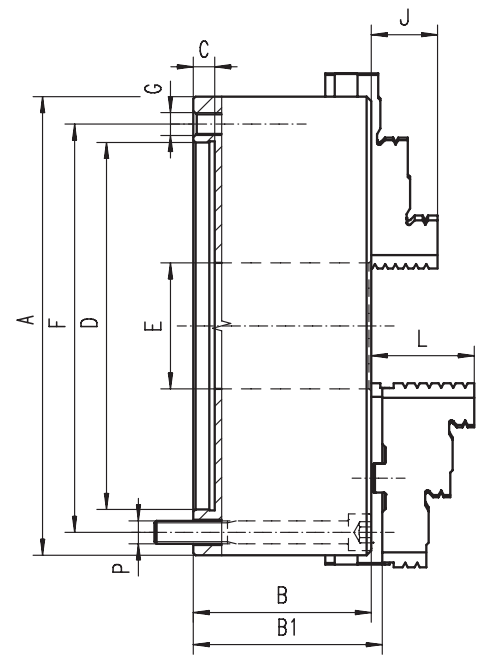


3674

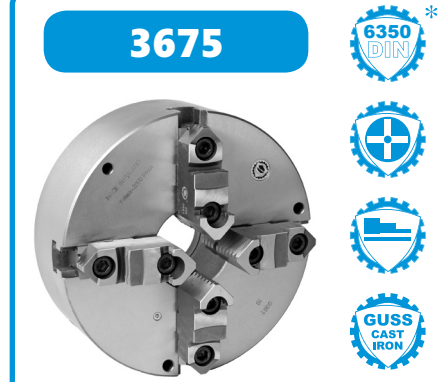
- Standard Zubehör**
Standard accessories
- 1 Satz harte einteilige Bohrbacken**
1 Set of hard outside-inside solid jaws
 - 1 Satz harte einteilige Drehbacken**
1 Set of hard outside solid jaws
 - 1 Schlüssel**
1 Wrench
- Ersatzteile • Spare parts 86-131**
- Technische Daten • Technical data 132-138**



- **Geschliffene Oberflächen aller relevanten Baugruppen**
■ Ground working surfaces
- **Flexible Befestigungsmöglichkeit des Flansches von vorne oder hinten**
■ Flexible mounting system: mounting from the back or front of the chuck by use of an adapter plate

A	B	B1	C	D H7	E	F	G	J	L	P	kg
125	56,0	60,8	4	95	32,0	108	3xM8	20	40,0	3xM8	5,0
160	64,5	69,3	4	125	42,0	140	3xM10	32	43,0	3xM10	10,0
200	75,0	79,8	4	160	55,0	176	3xM10	29	45,0	3xM10	17,5
250	85,0	88,8	5	200	76,0	224	3xM12	34	53,0	3xM12	29,0
315	94,0	99,1	5	260	103,0	286	3xM16	43	57,0	3xM16	50,0

Größere Durchmesser finden Sie auf Seite 66-79! • Larger diameters available on page 66-79!



3675

- Standard Zubehör**
Standard accessories
- 1 Satz harte Aufsatzbacken**
1 Set of hard top jaws
 - 1 Satz harte Grundbacken**
1 Set of hard master jaws
 - 1 Schlüssel**
1 Wrench
- Ersatzteile • Spare parts 86-131**
- Technische Daten • Technical data 132-138**

Typ	Artikel Nr.
Type	Code No.
3675-125	353675210200
3675-160	353674220600
3675-200	353674230800
3675-250	353674240000
3675-315	353674250100